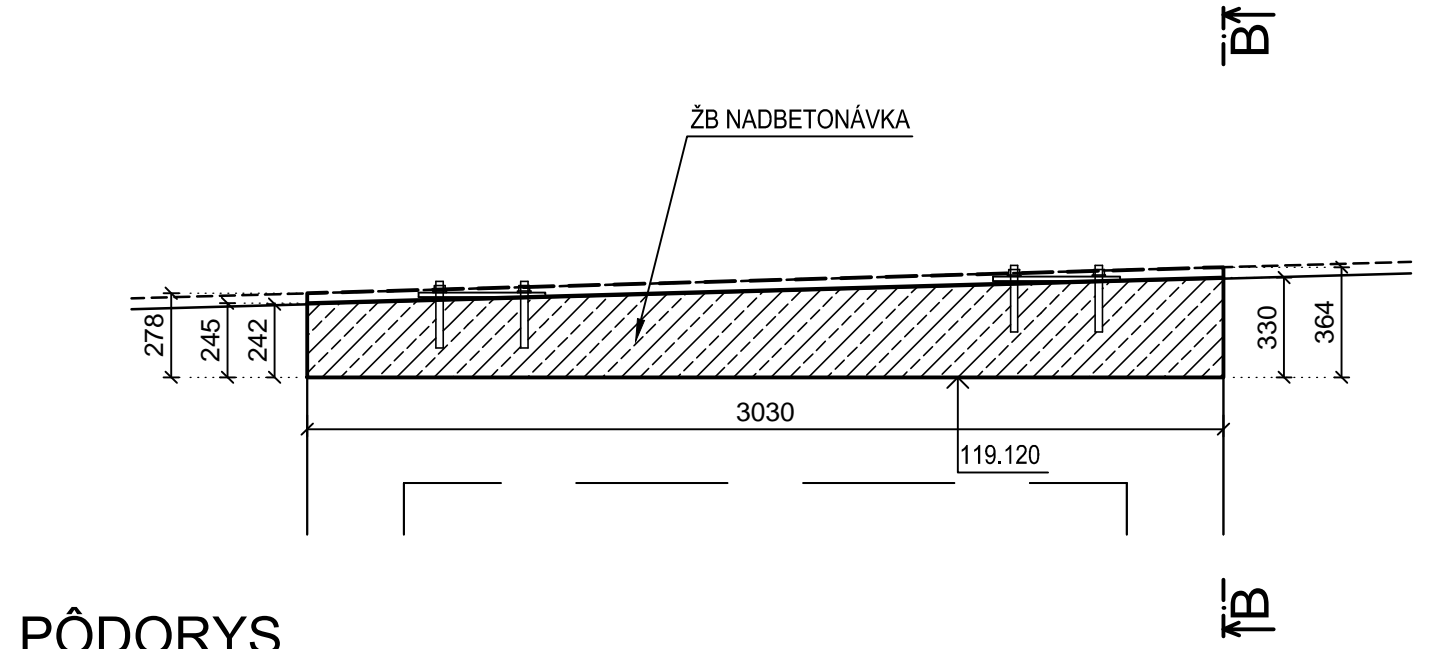
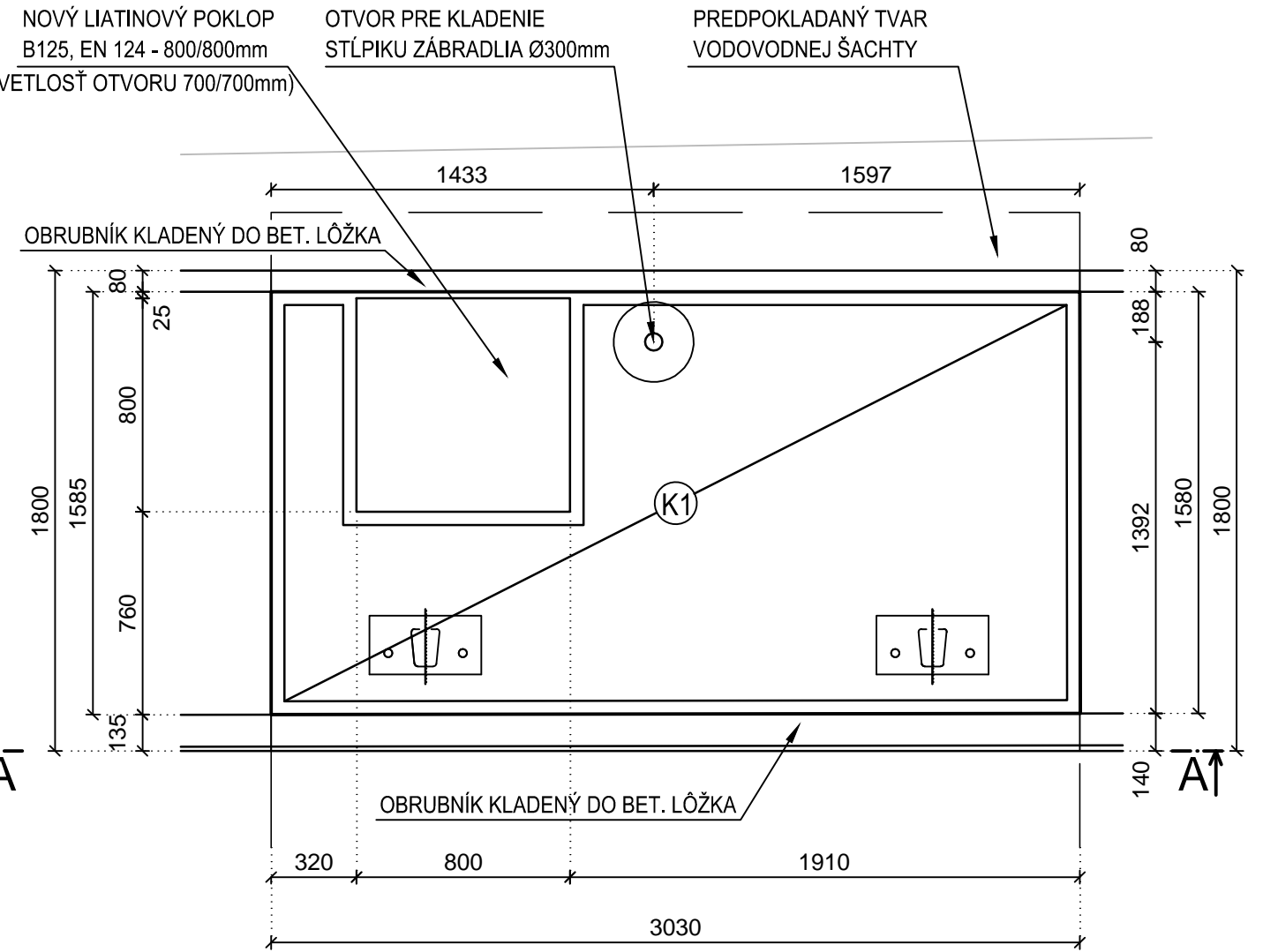


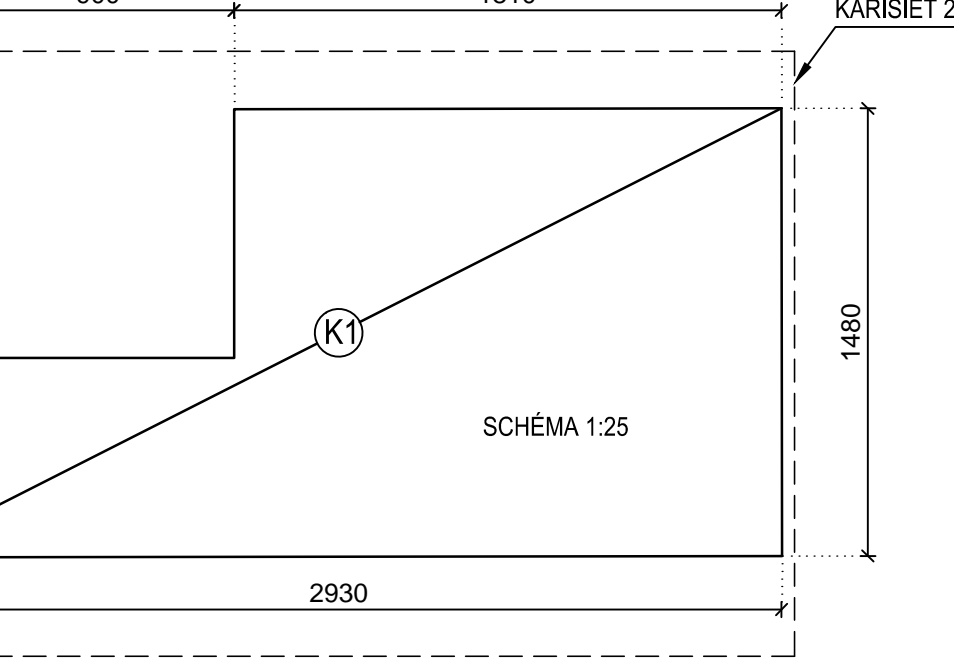
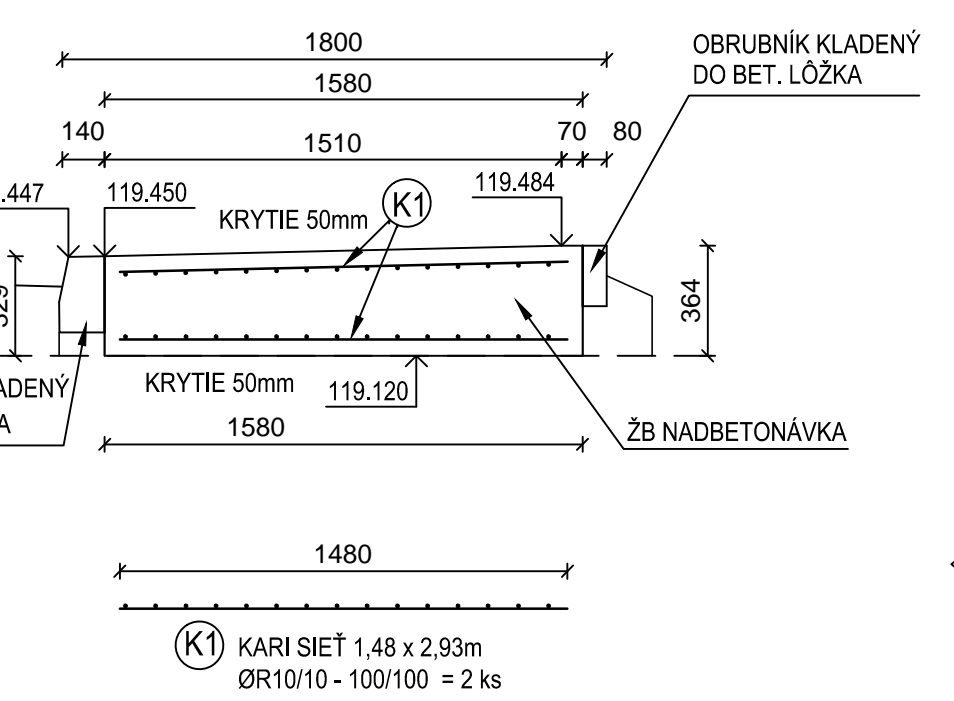
REZ A-A (ŽB. NADBETONÁVKOU VODOVODNEJ ŠACHTY
 POD CHODNÍKOM - SMER NOVÉ ZÁMKY)
 M 1:25



PÔDORYS
 M 1:25



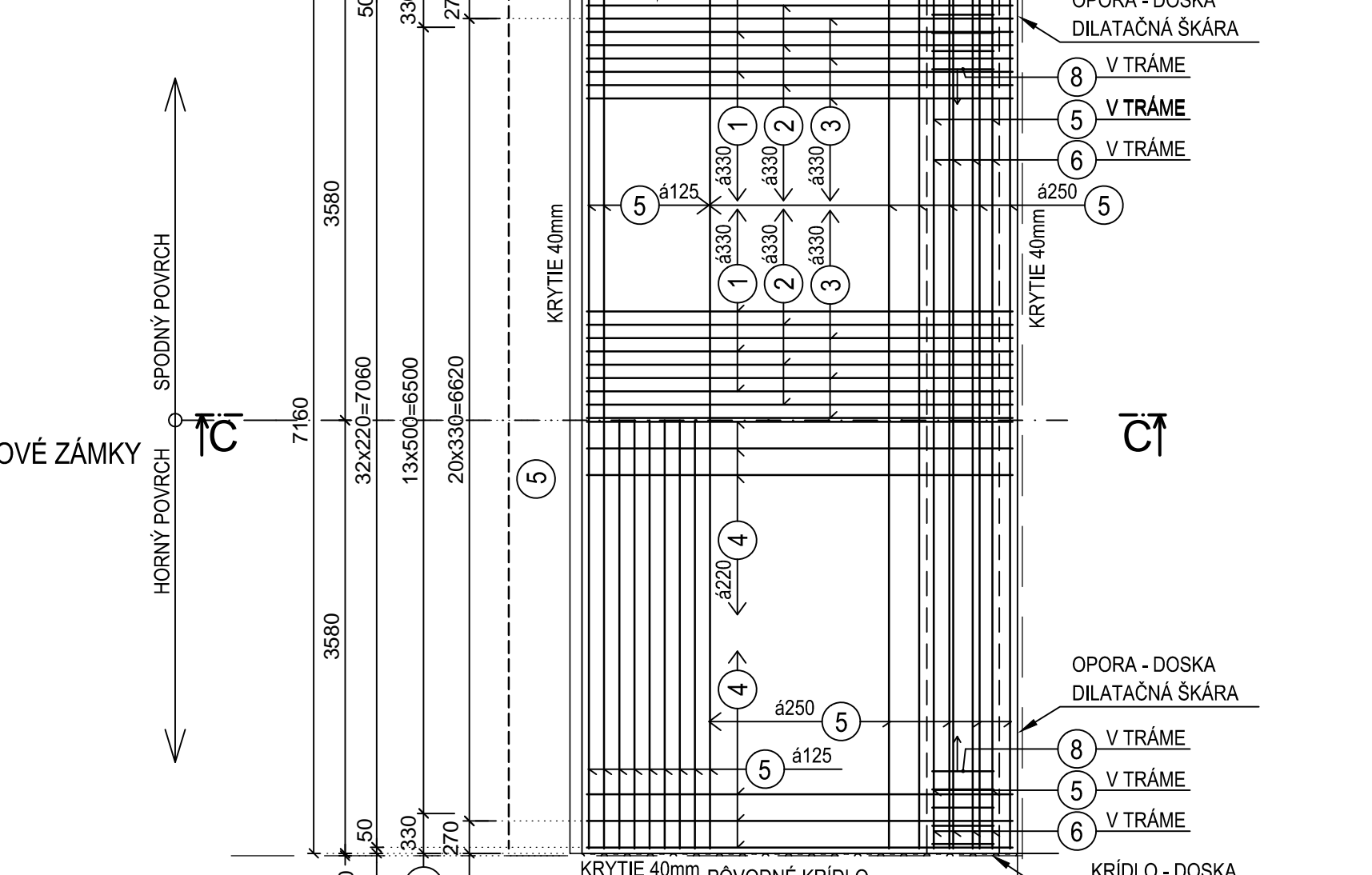
PRIEČNY REZ B-B
 M 1:25



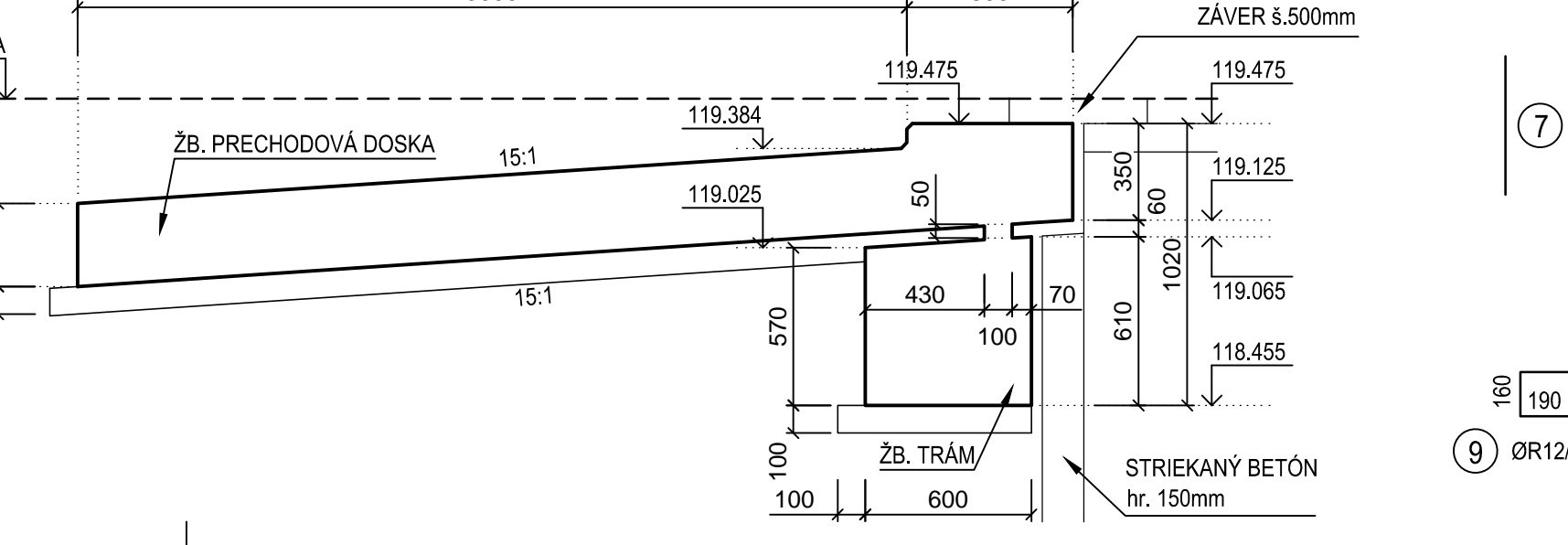
VÝKAZ VÝSTUŽE NADBETONÁVKY ŠACHTY

ČÍSLO	Ø (mm)	ROZMER (m/m)	POČET (ks)	CELKOVÁ PLOCHA (m ²)
K1	10/10 100/100	2,0 x 3,0	2	12,0
PLOCHA (m ²)				12,0
HMOTNOSŤ (kg/m ²)				12,34
HMOTNOSŤ (kg)				148,08
HMOTNOSŤ CELKOM				148 kg

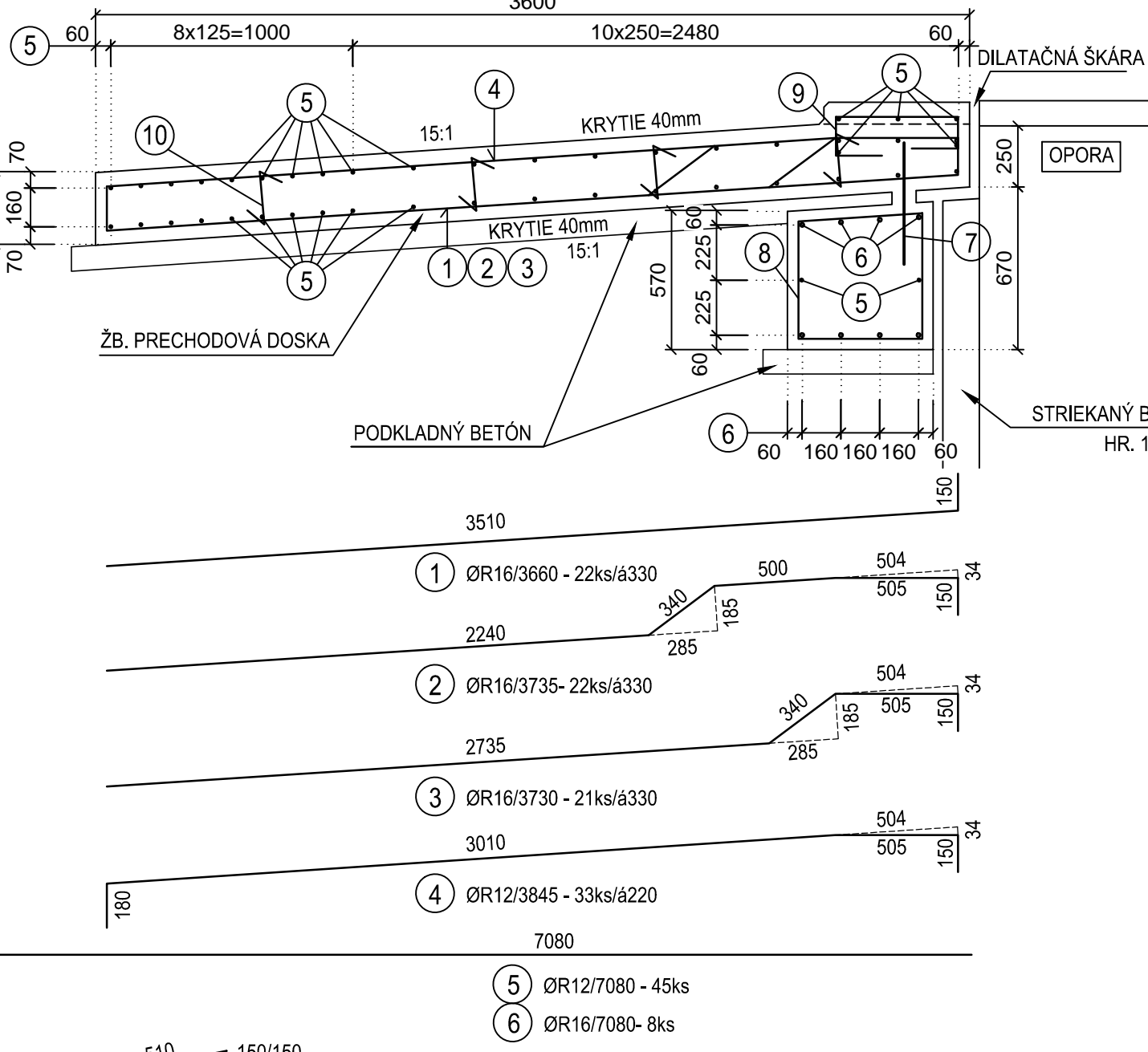
PÔDORYS - TVAR A VÝSTUŽ
 M 1:50



REZ C-C - TVAR PRECHODOVEJ DOSKY A TRÁMU
 M 1:25



REZ C-C VÝSTUŽ PRECHODOVEJ DOSKY A TRÁMU -
 NOVÉ ZÁMKY
 M 1:25



POUŽITÉ MATERIÁLY

BETÓN (STN EN 206):	
ŽB. PRECHOD. DOSKA:	C25/30 - XC2, XF1 (SK) - C1 0,4 - Dmax 22
TRÁM:	C25/30 - XC2, XF1 (SK) - C1 0,4 - Dmax 22
PODKLADNÝ BETÓN:	C12/15-XA2(SK)-C1 1,0-Dmax22
ŽB. NADBETONÁVKA ŠACHTY:	C30/37 - XC4,XD3, XF4 (SK) - C1 0,4 - Dmax 22
OCEĽ :	B500B, B500A

VÝKAZ VÝSTUŽE PRECHODOVEJ DOSKY - NOVÉ ZÁMKY

ČÍSLO	Ø (mm)	DĹŽKA (mm)	POČET (ks)	CELKOVÁ DĹŽKA (m)			
				Ø10	Ø12	Ø16	Ø25
1	16	3660	22			80,520	
2	16	3735	22			82,170	
3	16	3730	21			78,330	
4	12	3845	33		126,885		
5	12	7080	45		318,600		
6	16	7080	8			56,640	
7	25	500	13				6,500
8	12	2325	48		111,600		
9	12	1175	21		24,675		
10	10	400	130	52,000			
m				52,000	581,760	297,660	6,500
kg/bm				0,617	0,889	1,580	3,857
kg				32,084	517,185	470,303	25,071
HMOTNOSŤ CELKOM				1044,64 kg			

VÝKAZ MATERIÁLU

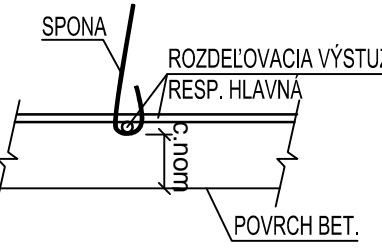
PRVOK	CELKOVÝ OBJEM (m ³)
ŽB. NADBETONÁVKA ŠACHTY	1,46
ŽB. PRECHOD. DOSKA	8,07
TRÁM	2,54
PODKLADNÝ BETÓN	2,77

ZAOBLENIE VÝSTUŽE

PRÁVOUHLÝ HÁK	POLKRUHOVÝ HÁK	SLUČKA
D	≤16	>16
dr	4D	7D

KRYTIE VÝSTUŽE

KONŠTRUKCIA	c _{nom} (mm)
PRECHODOVÁ DOSKA	40
TRÁM	40
c _{nom} - NOMINÁLNA HRúbKA BETÓNU KRYCEJ VRSTVY	



Alfa 04 a.s.
 Jašíkova 6
 821 03 Bratislava

Č. ZÁKAZKY: 1623-00
 Č. ARCHIVNE: 0224

HLAVNÝ INŽINIER PROJEKTU: ING. I. MASARYK

PEČIATKA

PODPIS: *Masaryk*

Ev.č. mosta 75-016

VYPRACOVAL ING. P. HOLÝ	KONTROLOVAL ING. K. TÁBORSKÁ	ZODPOVEDNÝ PROJEKTANT ING. I. DRAJČÍK	 Alfa 04 a.s. Jašíkova 6 821 03 BRATISLAVA
OBJEDNÁVATEĽ SSC.IVSC Bratislava	OKRES STAVBY NOVÉ ZÁMKY		
CESTA I/75 NOVÉ ZÁMKY Most ev.č. 75-016			
OBJEKT : 200-00 MOST			
TVAR A VÝSTUŽ PRECHODOVEJ DOSKY - NOVÉ ZÁMKY		STUPEŇ DRS/DP	FORMÁT 6x44
		DÁTUM 09.2016	Č. ZÁK. 1623-00
		MIERKA 1:50, 25	Č. ARCH. 0224
		Č. VÝKRESU 8.1	Č. SÚPRAVY